

Detector FiberLert da Fluke Networks



Características principais

- Detecta potência óptica em fibra SM e MM (850 a 1625 nm)
- Nenhuma luz de configuração ou interpretação e som indicam sinal
- O detector sem contato reduz o risco de contaminação e danos
- Adequado para portas e patch cords, SM, MM, UPC e APC
- O recurso LightBeat indica a operação e o status da bateria

Visão geral do produto: Detector FiberLert da Fluke Networks

Verifique rapidamente a atividade, polaridade e conectividade da fibra

Basta colocar na frente da face ou porta da extremidade da fibra e uma luz e um tom indicam uma fibra ativa (850 nm a 1625 nm) - sem necessidade de configuração ou interpretação.

Esta ferramenta de bolso testa:

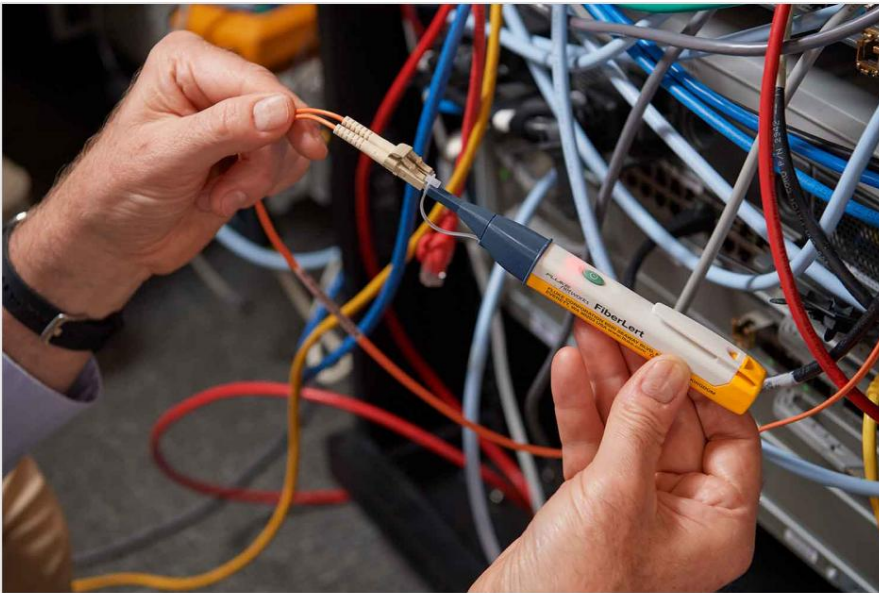
- Modo único
- multimodo
- Patch cords UPC e APC
- Portas com detector sem contato/não contaminante

O recurso LightBeat pisca o LED, indicando uma condição ligada e bateria boa e um temporizador desliga o Detector FiberLert após cinco minutos de inatividade para prolongar a vida útil da bateria (2xAAA, incluída). O design robusto inclui um clipe de bolso conveniente e é apoiado por uma garantia de dois anos.

Especificações: Detector FiberLert da Fluke Networks

Especificações	
Princípio de Funcionamento	O FiberLert é um detector de fibra ativa que detecta a luz infravermelha próxima emitida pelo cabeamento de fibra óptica. Um brilho vermelho contínuo na alça e um bipe audível (se não desligado) indicam a presença de luz infravermelha próxima.
Interface óptica	Viola de cerâmica sem contato. Adapta-se diretamente a receptáculos LC de 1,25 mm. Adaptador de virola com fio para testar patch cord de virola de 1,25 mm. Suporta conectores e portas de modo único, multimodo, UPC e APC.
Deteção de comprimento de onda	850 milhas náuticas a 1625 milhas náuticas
Faixa de Deteção de Potência Óptica	+3 dBm a -30 dBm
Deteção de Luz	Indicador de LED vermelho constante visível quando a potência óptica é detectada
Indicador Lightbeat	Pisca duas vezes a cada dois segundos quando a unidade está ligada e a carga da bateria é suficiente.
Economizador de bateria	Unidade desliga automaticamente após cinco minutos de inatividade
baterias	2 pilhas alcalinas AAA incluídas
Duração da bateria	Normalmente, mais de 1 ano (5 horas de uso por semana)
Tamanho do item	0,6 x 1,0 x 6,6 / 1,6 x 2,5 x 16,8 cm
Peso do Item	2,1 onças / 59 g
Faixa de temperatura operacional	-10 °C a 50 °C
Faixas de umidade operacional	95% (10 °C a 35 °C) Sem condensação 75% (35 °C a 40 °C) Sem condensação não controlada < 10 °C
Altitude de Operação	3000 metros
Temperatura de Armazenamento	-20 °C a 50 °C

Informações sobre pedidos



FIBERLERT-125

Detector FiberLert

Inclui:

- Detector FiberLert
- cartão de instruções
- 2 pilhas AAA



Fluke. Mantendo seu mundo funcionando.® up

Fluke Corporation PO
Box 9090, Everett, WA 98206 EUA

Para mais informações ligue:
Nos EUA (800) 443-5853 No
Canadá (800) 36-FLUKE De
outros países +1 (425) 446-5500 www.fluke.com

©2023 Fluke Corporation.
Especificações sujeitas a alterações sem aviso prévio.
04/2023

**A modificação deste documento não é permitida sem
permissão por escrito da Fluke Corporation.**